

原価管理システム

どっと原価シリーズ

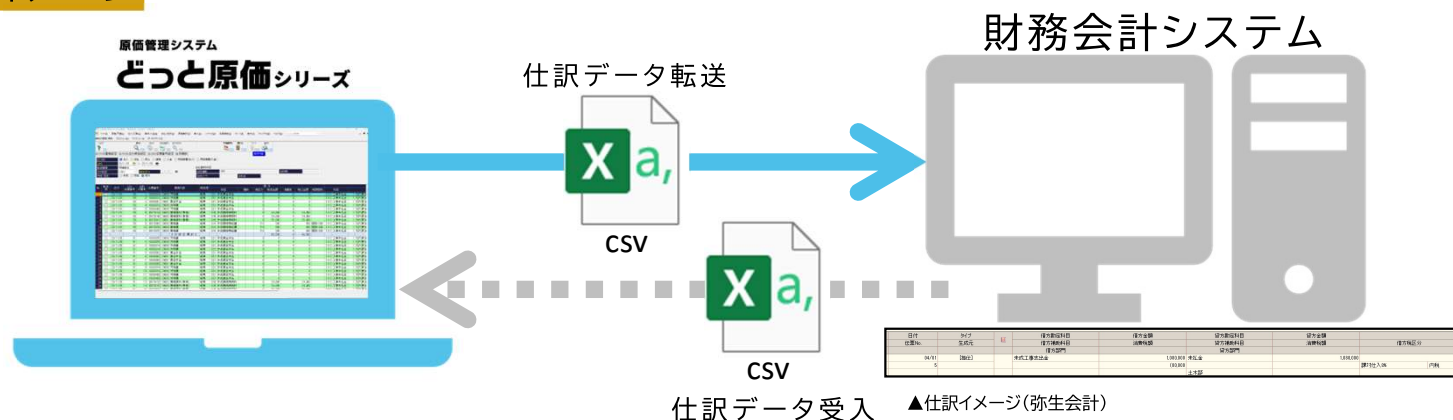


弥生

弥生会計シリーズ

どっと原価で入力したデータをもとに自動作成された仕訳をCSV連携することで、
会計システム側での入力作業を軽減します
また、会計システムからどっと原価への連携も可能のため、
現金で経費処理したデータなどをどっと原価側へ受け入れることができます
建設業特有の科目や完成工事への振替・インボイス制度などにも対応しています

連携イメージ



連携メリット

業務効率化



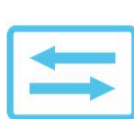
どっと原価で入力したデータを会計システムへ流すことで入力手を削減

仕訳データの自動化



どっと原価で入力したデータを会計仕訳に自動変換

双方向連携



会計システムで入力したデータをどっと原価に流すことも可能

税率の自動転送



選択した税率で会計システムに転送でき、「会計税率区分」と「税率種別」を正確に判断

完成振替



工事の完成日を入力することで完成振替仕訳を自動作成

対応製品

・弥生会計

その他弥生製品との連携については
当社までお問い合わせください

転送データ

仕入／支払／売上／請負入金
完成振替(仕入・入金・請負)未成振替(仕入)

設定マスター

勘定科目・補助科目・工事
業者・発注者・部門

どっと原価必須オプション

会計連動オプション



どっと原価にて伝票を作成する

日付	15/04/01	伝票番号	30000781	注文番号	
業者	111	吉田生コンクリート(株)		納品	15/05/31
工事	00001001	00	県道15号線道路改良工事	支払予定日	15/05/31
伝票表示	する			残高	1,000,000
品名	PAF	県道15号線道路改良工事	消費税計算	消費税率	1,000,000
材料関係	31日	1ヶ月後31日	切替単位	切替単位	0
仕入	立替				
品名/規格	税地建	数量	単位	単価	金額
1	0	0000-0001-000001	外税	1.00	式
1,000,000.0	1,000,000	8.00	材料費	0	控除100%
10000	101	101	直接工事費		
101	101	101	土工		

【原価計上時の仕訳イメージ】

どっと原価で材料費と入力すると...

仕入時:未成工事支出金／工事未払金

完成振替時:材料費／未成工事支出金

POINT!

明細を入力すると裏で自動仕訳が作成されるので、会計に詳しくない方でも入力することができます

仕訳データ転送でcsvデータを出力する

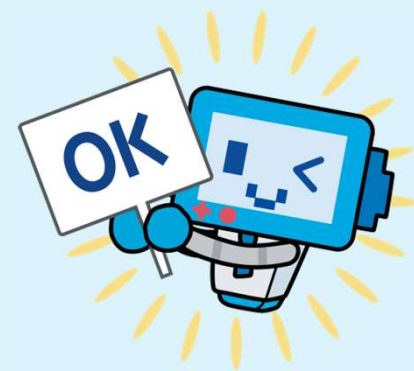


POINT!

csvレイアウトは会計ソフトの仕様で準備されているのでそのまま連携できます

会計ソフトにてcsvデータを取込する

取込されたデータを確認する



詳細な連携方法はマニュアルをご用意しております